

Nº FINCA	REFERENCIA CATASTRAL	SUP EXPROPIA
33	36050A03800600	298 m ²
33-A	36050A03800600	37 m ²
34	36050A03800490	144 m ²
34-A	36050A03800490	49 m ²
35	36050A03800489	117 m ²
35-A	36050A03800489	64 m ²
36	36050A03800488	57 m ²
36-A	36050A03800488	49 m ²
37	36050A03800487	30 m ²
37-A	36050A03800487	47 m ²
38	36050A03800486	23 m ²
38-A	36050A03800486	53 m ²
39	36050A03800302	12 m ²
40	36050A03800303	36 m ²
40-A	36050A03800303	246 m ²
41	36050A03800301	55 m ²
41-A	36050A03800301	98 m ²
42	36050A03800300	39 m ²
42-A	36050A03800300	142 m ²
43	36050A03800299	32 m ²

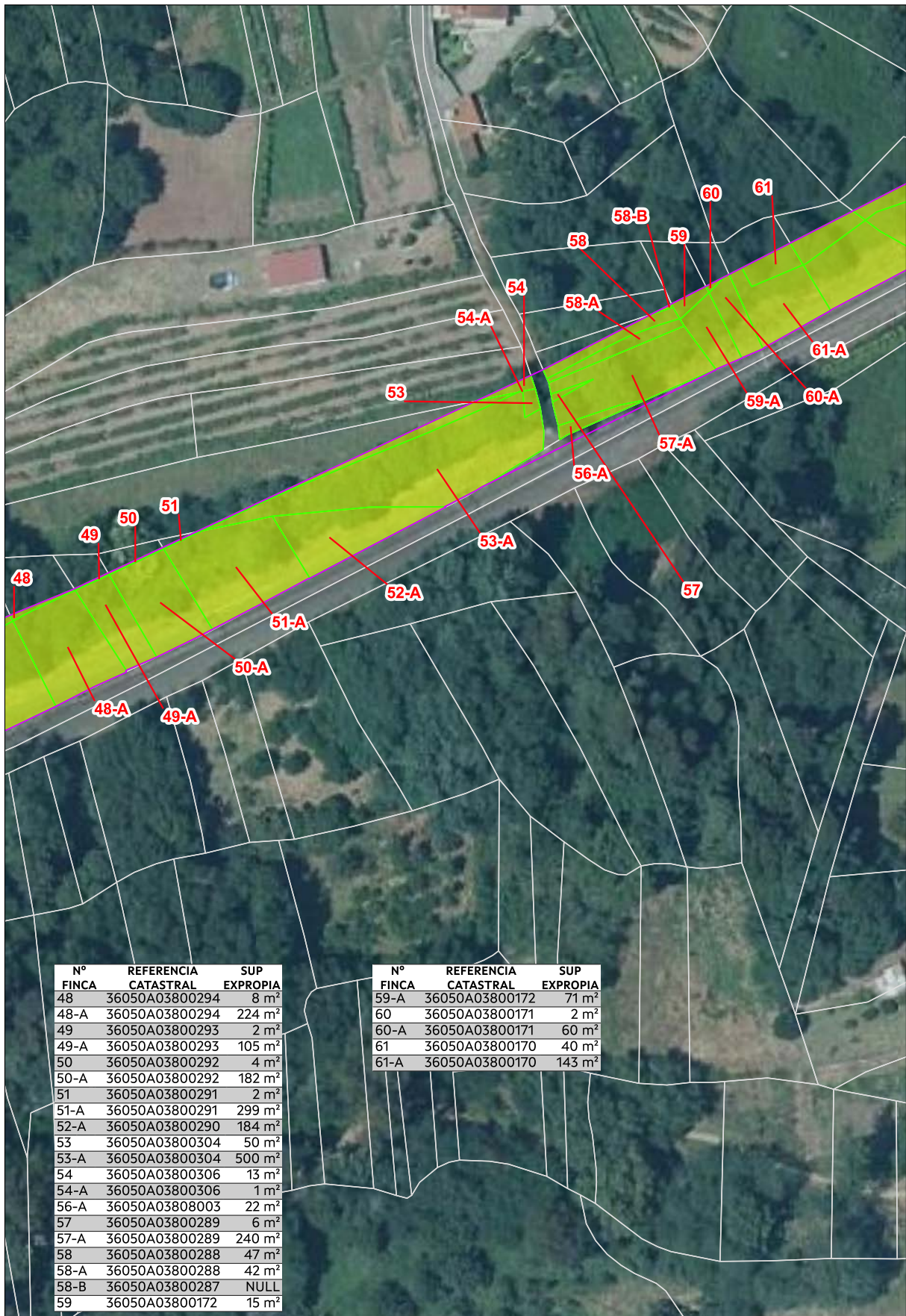
Nº FINCA	REFERENCIA CATASTRAL	SUP EXPROPIA
43-A	36050A03800299	141 m ²
44	36050A03800298	24 m ²
44-A	36050A03800298	114 m ²
45	36050A03800297	33 m ²
45-A	36050A03800297	190 m ²
46	36050A03800296	17 m ²
46-A	36050A03800296	132 m ²
47	36050A03800295	14 m ²
47-A	36050A03800295	174 m ²
64-A	36050A03700412	20 m ²
65	36050A03700048	15 m ²
65-A	36050A03700048	30 m ²
66	36050A03700051	15 m ²
66-A	36050A03700051	31 m ²
67	36050A03700085	12 m ²
67-A	36050A03700085	28 m ²
68	36050A03700084	12 m ²
68-A	36050A03700084	32 m ²
69	36050A03700083	9 m ²
69-A	36050A03700083	19 m ²

Nº FINCA	REFERENCIA CATASTRAL	SUP EXPROPIA
70	36050A03700082	10 m ²
70-A	36050A03700082	24 m ²
71	36050A03700081	11 m ²
71-A	36050A03700081	28 m ²
72	36050A03700080	9 m ²
72-A	36050A03700080	25 m ²
73	36050A03700079	15 m ²
73-A	36050A03700079	43 m ²
74	36050A03700078	13 m ²
74-A	36050A03700078	33 m ²
75	36050A03700077	10 m ²
75-A	36050A03700077	21 m ²
76	36050A03700076	10 m ²
76-A	36050A03700076	17 m ²
77	36050A03700075	12 m ²
77-A	36050A03700075	22 m ²
78	36050A03700074	32 m ²
78-A	36050A03700074	44 m ²

<p>LEENDA DE SIMBOLOXÍA</p> <p> Delimitación ámbito</p> <p> Superficie afectada</p> <p>1 Número de finca</p>	<p>GRÁFICO DE FOLLAS</p>	<p>INSTITUTO GALEGO DA VIVENDA E SOLO</p> <p>Puerto de Vigo</p> <p>Autoridad Portuaria de Vigo</p>	<p>CONCELLOS DE AS NEVES E SALVATERRA DE MIÑO</p> <p>APARTADERO FERROVIARIO EN LA PLATAFORMA LOGÍSTICO-INDUSTRIAL SALVATERRA DE MIÑO AS NEVES</p> <p>Técnicos autores do proxecto Isidro López Yañez e Nuria Suarez Uzal</p>	
			<p>Estado Documento: Aprobación inicial</p> <p>Título de plano: Plano parcelario</p>	
<p>Código Plano:</p>		<p>Data: SRC ETRS89 / maio 2024 UTM zona 29 - Norte</p>		<p>4 de 13</p>
<p>Escala: 1:1.000</p>				

CVE: WH5GqADZtHtE1
Verificación: <https://sede.xunta.gal/cve>



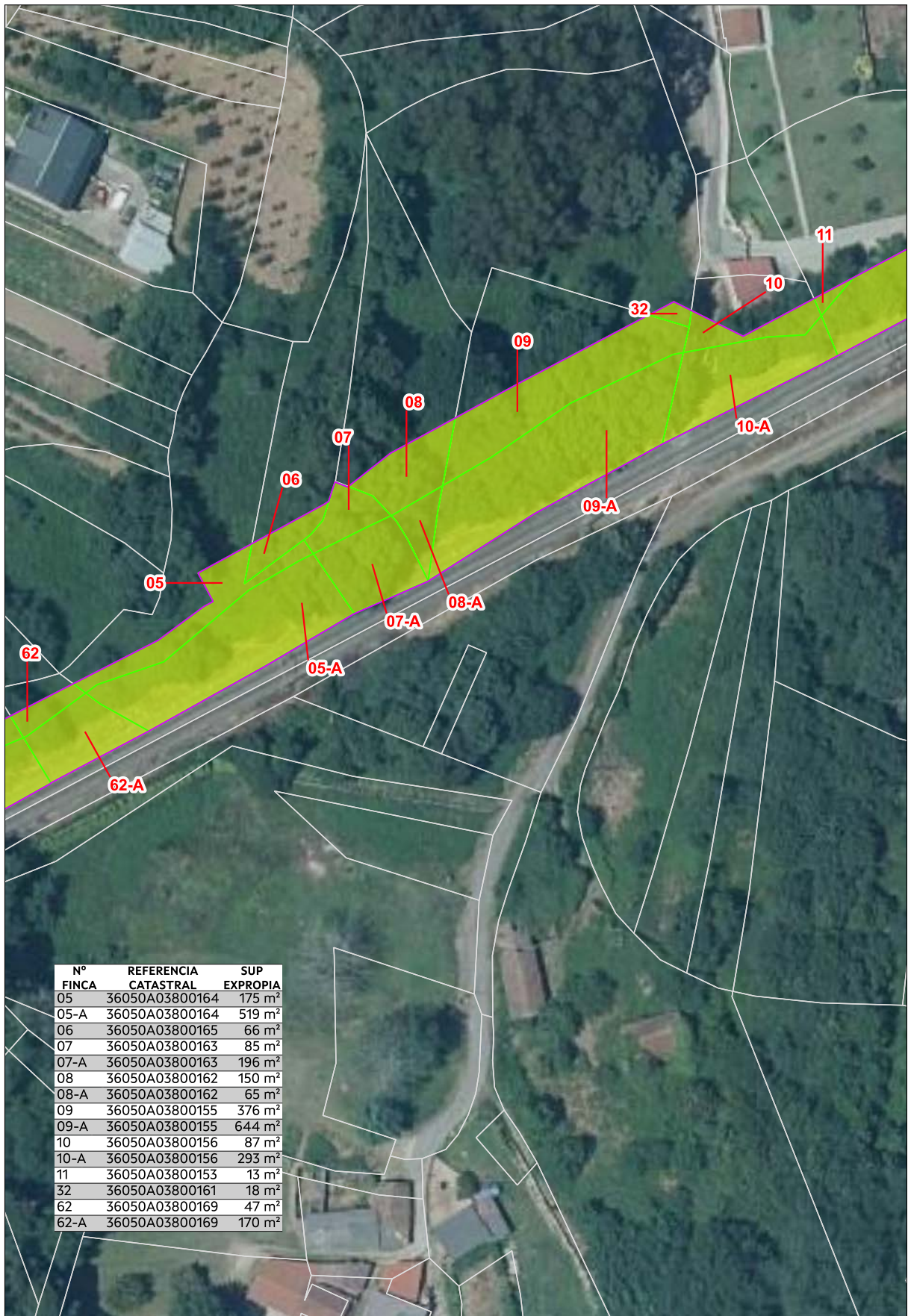


Nº FINCA	REFERENCIA CATASTRAL	SUP EXPROPIA
48	36050A03800294	8 m ²
48-A	36050A03800294	224 m ²
49	36050A03800293	2 m ²
49-A	36050A03800293	105 m ²
50	36050A03800292	4 m ²
50-A	36050A03800292	182 m ²
51	36050A03800291	2 m ²
51-A	36050A03800291	299 m ²
52-A	36050A03800290	184 m ²
53	36050A03800304	50 m ²
53-A	36050A03800304	500 m ²
54	36050A03800306	13 m ²
54-A	36050A03800306	1 m ²
56-A	36050A03808003	22 m ²
57	36050A03800289	6 m ²
57-A	36050A03800289	240 m ²
58	36050A03800288	47 m ²
58-A	36050A03800288	42 m ²
58-B	36050A03800287	NULL
59	36050A03800172	15 m ²

Nº FINCA	REFERENCIA CATASTRAL	SUP EXPROPIA
59-A	36050A03800172	71 m ²
60	36050A03800171	2 m ²
60-A	36050A03800171	60 m ²
61	36050A03800170	40 m ²
61-A	36050A03800170	143 m ²

CVE: WH5GqADZtHtE1
 Verificación: https://sede.xunta.gal/cve

LENDA DE SIMBOLOXÍA Delimitación ámbito Superficie afectada 1 Número de finca	GRÁFICO DE FOLLAS 	 Puerto de Vigo <small>Autoridad Portuaria de Vigo</small>	CONCELLOS DE AS NEVES E SALVATERRA DE MIÑO <small>APARTADERO FERROVIARIO EN LA PLATAFORMA LOGÍSTICO-INDUSTRIAL SALVATERRA DE MIÑO AS NEVES</small> <small>Técnicos autores do proxecto Isidro López Yañez e Nuria Suarez Uzal</small>
			<small>Estado Documento: Aprobación inicial</small> <small>Título de plano: Plano parcelario</small>
<small>Código Plano:</small>		<small>5 de 13</small>	
<small>Data: maio 2024</small>		<small>SRC ETRS89 / UTM zona 29 - Norte</small>	
<small>Escala: 1:1.000</small>			



Nº FINCA	REFERENCIA CATASTRAL	SUP EXPROPIA
05	36050A03800164	175 m ²
05-A	36050A03800164	519 m ²
06	36050A03800165	66 m ²
07	36050A03800163	85 m ²
07-A	36050A03800163	196 m ²
08	36050A03800162	150 m ²
08-A	36050A03800162	65 m ²
09	36050A03800155	376 m ²
09-A	36050A03800155	644 m ²
10	36050A03800156	87 m ²
10-A	36050A03800156	293 m ²
11	36050A03800153	13 m ²
32	36050A03800161	18 m ²
62	36050A03800169	47 m ²
62-A	36050A03800169	170 m ²

<p>LENDAS DE SIMBOLOXÍA</p> <p> Delimitación ámbito</p> <p> Superficie afectada</p> <p>1 Número de finca</p>	<p>GRÁFICO DE FOLLAS</p> <p></p>	<p></p> <p>Puerto de Vigo</p> <p>Autoridad Portuaria de Vigo</p>	<p>CONCELLOS DE AS NEVES E SALVATERRA DE MIÑO</p> <p>APARTADERO FERROVIARIO EN LA PLATAFORMA LOGÍSTICO-INDUSTRIAL SALVATERRA DE MIÑO AS NEVES</p> <p>Técnicos autores do proxecto Isidro López Yañez e Nuria Suarez Uzal</p>
			<p>Código Plano:</p> <p>Data: maio 2024</p> <p>Escala: 1:1.000</p>

CVE: WH5GADZH1E1
Verificación: <https://sede.xunta.gal/cve>





Nº FINCA	REFERENCIA CATASTRAL	SUP EXPROPIA
11-A	36050A03800153	522 m ²
12	36050A03800150	594 m ²
12-A	36050A03800150	484 m ²
13	36050A03800152	220 m ²
13-A	36050A03800152	367 m ²
14	36050A03800933	75 m ²

<p>LEENDA DE SIMBOLOXÍA</p> <p> Delimitación ámbito</p> <p> Superficie afectada</p> <p>1 Número de finca</p>	<p>GRÁFICO DE FOLLAS</p>	<p> INSTITUTO GALEGO DA VIVENDA E SOLO</p> <p>Puerto de Vigo</p> <p>Autoridad Portuaria de Vigo</p>	<p>CONCELLOS DE AS NEVES E SALVATERRA DE MIÑO</p> <p>APARTADERO FERROVIARIO EN LA PLATAFORMA LOGÍSTICO-INDUSTRIAL SALVATERRA DE MIÑO AS NEVES</p> <p>Técnicos autores do proxecto Isidro López Yañez e Nuria Suarez Uzal</p>
			<p>Código Plano:</p> <p>Data: maio 2024 SRC ETRS89 / UTM zona 29 - Norte</p> <p>Escala: 1:1.000</p>

CVE: WH5GqADZHE1
Verificación: <https://sede.xunta.gal/cve>





<p>LEENDA DE SIMBOLOXÍA</p> <p> Delimitación ámbito</p> <p> Superficie afectada</p> <p>1 Número de finca</p>	<p>GRÁFICO DE FOLLAS</p>	<p> INSTITUTO GALEGO DA VIVENDA E SOLO</p> <p> Puerto de Vigo</p> <p>Autoridad Portuaria de Vigo</p>	<p>CONCELLOS DE AS NEVES E SALVATERRA DE MIÑO</p> <p>APARTADERO FERROVIARIO EN LA PLATAFORMA LOGÍSTICO-INDUSTRIAL SALVATERRA DE MIÑO AS NEVES</p> <p>Técnicos autores do proxecto Isidro López Yañez e Nuria Suarez Uzal</p>
			<p>Código Plano:</p> <p>Data: maio 2024</p> <p>Escala: 1:1.000</p>



Nº FINCA	REFERENCIA CATASTRAL	SUP EXPROPIA
03-A	36050A07600005	222 m ²
25-A	36034A00300635	1339 m ²
30-A	36050A07600007	2 m ²
79	36050A07600003	318 m ²
79-A	36050A07600003	828 m ²
79-C	36050A07600004	NULL
80-A	36050A07600002	199 m ²
81-A	36050A07600001	49 m ²

<p>LEENDA DE SIMBOLOXÍA</p> <p> Delimitación ámbito</p> <p> Superficie afectada</p> <p>1 Número de finca</p>	<p>GRÁFICO DE FOLLAS</p>	<p> INSTITUTO GALEGO DA VIVENDA E SOLO</p> <p> Puerto de Vigo Autoridad Portuaria de Vigo</p>	<p>CONCELLOS DE AS NEVES E SALVATERRA DE MIÑO</p> <p>APARTADERO FERROVIARIO EN LA PLATAFORMA LOGÍSTICO-INDUSTRIAL SALVATERRA DE MIÑO AS NEVES</p> <p>Técnicos autores do proxecto Isidro López Yañez e Nuria Suarez Uzal</p>
			<p>Estado Documento: Aprobación inicial</p> <p>Título de plano: Plano parcelario</p>
		<p>Código Plano:</p> <p>Data: maio 2024 SRC ETRS89 / UTM zona 29 - Norte</p> <p>Escala: 1:1.000</p>	<p>9 de 13</p>

CVE: WH5GqADZHE1
Verificación: <https://sede.xunta.gal/cve>





<p>LENDAS DE SIMBOLOXÍA</p> <p> Delimitación ámbito</p> <p> Superficie afectada</p> <p>1 Número de finca</p>	<p>GRÁFICO DE FOLLAS</p>	<p> INSTITUTO GALEGO DA VIVENDA E SOLO</p> <p>Puerto de Vigo</p> <p>Autoridad Portuaria de Vigo</p>	<p>CONCELLOS DE AS NEVES E SALVATERRA DE MIÑO</p> <p>APARTADERO FERROVIARIO EN LA PLATAFORMA LOGÍSTICO-INDUSTRIAL SALVATERRA DE MIÑO AS NEVES</p> <p>Técnicos autores do proxecto Isidro López Yañez e Nuria Suarez Uzal</p>
			<p>Código Plano:</p> <p>Data: maio 2024</p> <p>Escala: 1:1.000</p>

CVE: WH5GqADZHE1
 Verificación: <https://sede.xunta.gal/cve>





Nº FINCA	REFERENCIA CATASTRAL	SUP EXPROPIA
22	36034A00300001	46 m ²
22-A	36034A01501272	NULL
23	36034A00300003	135 m ²
24	36034A00300002	209 m ²
25	36034A00300635	716 m ²
25-A	36034A00300635	1339 m ²

<p>LENDA DE SIMBOLOXÍA</p> <p> Delimitación ámbito</p> <p> Superficie afectada</p> <p>1 Número de finca</p>	<p>GRÁFICO DE FOLLAS</p>	<p> INSTITUTO GALEGO DA VIVENDA E SOLO</p> <p>Puerto de Vigo</p> <p>Autoridad Portuaria de Vigo</p>	<p>CONCELLOS DE AS NEVES E SALVATERRA DE MIÑO</p>
			<p>APARTADERO FERROVIARIO EN LA PLATAFORMA LOGÍSTICO-INDUSTRIAL SALVATERRA DE MIÑO AS NEVES</p> <p>Técnicos autores do proxecto Isidro López Yañez e Nuria Suarez Uzal</p>
		<p>Código Plano:</p>	<p>Título de plano: Plano parcelario</p>
		<p>Data: maio 2024</p> <p>SRG ETRS89 / UTM zona 29 - Norte</p>	<p>11 de 13</p>
		<p>Escala: 1:1.000</p>	

CVE: WH5GqADZHE1
 Verificación: <https://sede.xunta.gal/cve>



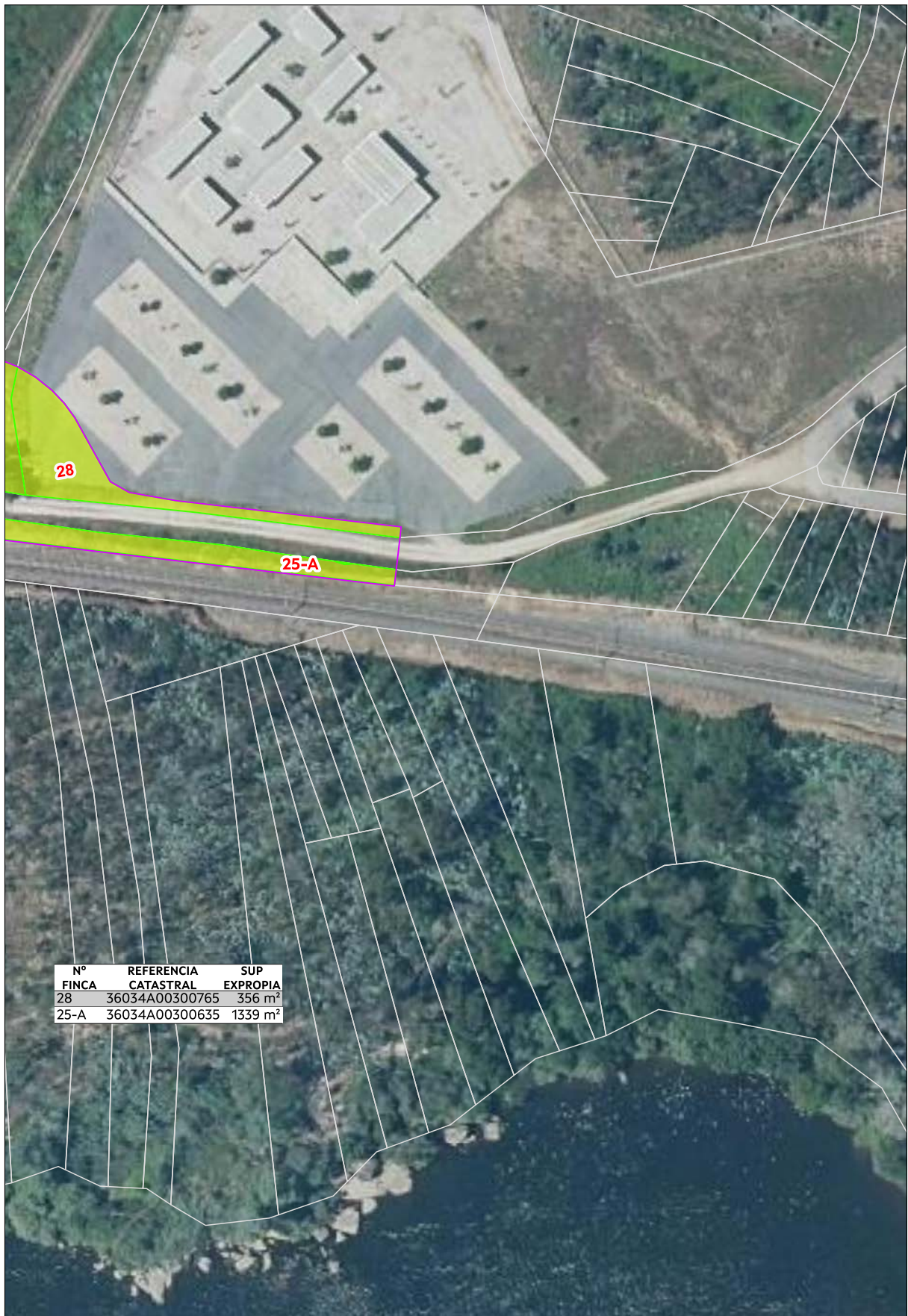


Nº FINCA	REFERENCIA CATASTRAL	SUP EXPROPIA
27	36034A00300766	290 m ²
22-A	36034A01501272	5 m ²
25	36034A00300635	716 m ²
25-A	36034A00300635	1339 m ²
28	36034A00300765	356 m ²

<p>LENDA DE SIMBOLOXÍA</p> <p> Delimitación ámbito</p> <p> Superficie afectada</p> <p>1 Número de finca</p>	<p>GRÁFICO DE FOLLAS</p> 	<p> INSTITUTO GALEGO DA VIVENDA E SOLO</p> <p> Puerto de Vigo</p> <p>Autoridad Portuaria de Vigo</p>	<p>CONCELLOS DE AS NEVES E SALVATERRA DE MIÑO</p> <p>APARTADERO FERROVIARIO EN LA PLATAFORMA LOGÍSTICO-INDUSTRIAL SALVATERRA DE MIÑO AS NEVES</p> <p>Técnicos autores do proxecto Isidro López Yañez e Nuria Suarez Uzal</p>
			<p>Código Plano:</p> <p>Data: maio 2024</p> <p>Escala: 1:1.000</p>

CVE: WH5GADZHE1
Verificación: <https://sede.xunta.gal/cve>





Nº FINCA	REFERENCIA CATASTRAL	SUP EXPROPIA
28	36034A00300765	356 m ²
25-A	36034A00300635	1339 m ²

<p>LEENDA DE SIMBOLOXÍA</p> <p> Delimitación ámbito</p> <p> Superficie afectada</p> <p>1 Número de finca</p>	<p>GRÁFICO DE FOLLAS</p>	<p> INSTITUTO GALEGO DA VIVENDA E SOLO</p> <p> Puerto de Vigo Autoridad Portuaria de Vigo</p>	<p>CONCELLOS DE AS NEVES E SALVATERRA DE MIÑO</p> <p>APARTADERO FERROVIARIO EN LA PLATAFORMA LOGÍSTICO-INDUSTRIAL SALVATERRA DE MIÑO AS NEVES</p> <p>Técnicos autores do proxecto Isidro López Yañez e Nuria Suarez Uzal</p>
			<p>Código Plano:</p> <p>Data: maio 2024 SRC ETRS89 / UTM zona 29 - Norte</p> <p>Escala: 1:1.000</p>

CVE: WH5GqADZHE1
Verificación: <https://sede.xunta.gal/cve>

